



KINH TẾ - XÃ HỘI

Tháng 11 và 11 tháng năm 2020

SẢN XUẤT NÔNG NGHIỆP

(tính đến 15/11/2020)

1.424,7 1,9%
nghìn ha

Diện tích thu hoạch lúa mùa

8,08 0,3%
triệu tấn

Sản lượng thu hoạch lúa mùa



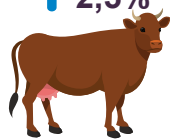
Số lượng gia súc, gia cầm tháng 11/2020 so với cùng thời điểm năm trước

2%



Trâu

2,5%



Bò

12%



Lợn

4,1%

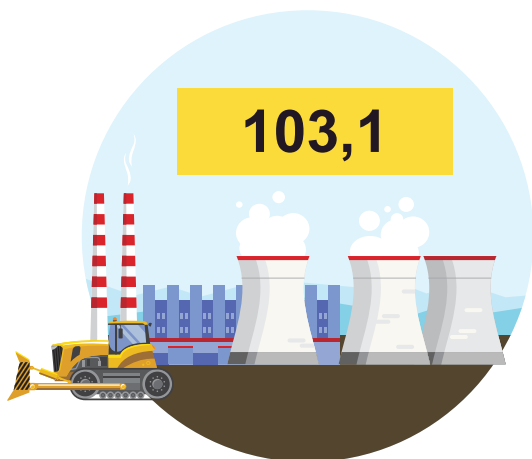


Gia cầm

SẢN XUẤT CÔNG NGHIỆP

Chỉ số sản xuất công nghiệp 11 tháng năm 2020 so với cùng kỳ năm trước (%)

103,1



TOÀN NGÀNH



92,9

Khai khoáng



104,7

Chế biến, chế tạo



103,2

Sản xuất và phân phối điện



104,0

Cung cấp nước, hoạt động quản lý và xử lý rác thải, nước thải

TÌNH HÌNH ĐĂNG KÝ KINH DOANH

(11 tháng năm 2020)

124,3 nghìn DN ↓ 1,9%

DN đăng ký thành lập mới

40,8 nghìn DN ↑ 10,7%

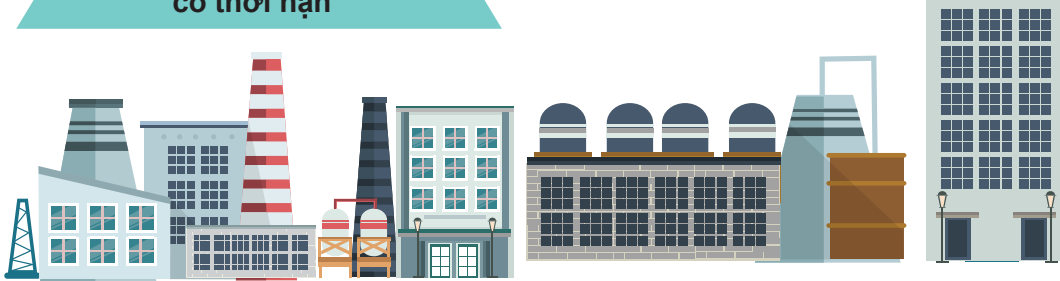
DN quay lại trở lại hoạt động

44,4 nghìn DN ↑ 59,7%

DN tạm ngừng kinh doanh có thời hạn

15,4 nghìn DN ↑ 3,1%

DN hoàn tất thủ tục giải thể



VỐN ĐẦU TƯ THỰC HIỆN TỪ NSNN

(11 tháng năm 2020)



VỐN ĐẦU TƯ NƯỚC NGOÀI VÀO VIỆT NAM

(từ 1/1 đến 20/11/2020)



↓ 16,9%

26,4 tỷ USD

Tổng vốn đăng ký

↓ 2,4%

17,2 tỷ USD

Vốn đầu tư trực tiếp nước ngoài thực hiện

THƯƠNG MẠI VÀ DỊCH VỤ

(11 tháng năm 2020)

Tổng mức bán lẻ hàng hóa và doanh thu dịch vụ tiêu dùng



↑ 2%

4.590,7 nghìn tỷ đồng

Loại trừ yếu tố giá giảm 2%

Xuất, nhập khẩu hàng hóa

↑ 5,3%

254,6 tỷ USD

XUẤT KHẨU



↑ 1,5%

234,5 tỷ USD

NHẬP KHẨU

Khách quốc tế đến Việt Nam



↓ 76,6%

3.821 nghìn lượt người

TỔNG SỐ



↓ 76,4%



3.073,8

nghìn lượt người

Đường hàng không

↓ 37,8%



144,6

nghìn lượt người

Đường biển

↓ 80,3%



602,6

nghìn lượt người

Đường bộ

CHỈ SỐ GIÁ TIÊU DÙNG

99,99%

T11/2020 so với T10/2020

103,51%

Bình quân 11T/2020
so với bình quân 11T/2019

LẠM PHÁT CƠ BẢN

0,03%

T11/2020 so với T10/2020

2,43%

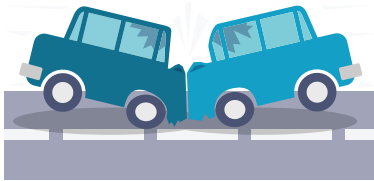
Bình quân 11T/2020
so với bình quân 11T/2019



TAI NẠN GIAO THÔNG (11 tháng năm 2020)

↓ 10,8%

7.495



Vụ tai nạn giao thông
(từ ít nghiêm trọng trở lên)

↓ 14%

3.948



Người bị thương

↓ 24,5%

5.704



Người bị thương nhẹ

↓ 13,3%

6.048



Người chết